

XI CONGRESSO BRASILEIRO DE INFORMÁTICA EM SAÚDE
CBIS2008



Importação de informações entre bases de dados: eliminando o re-trabalho e diminuindo custos.

Mauro Taniguchi
Felipe Matheus Rosa

Programa de Aprimoramento das Informações de Mortalidade
no Município de São Paulo

CEInfo – Coordenação de Epidemiologia e Informação
Secretaria Municipal da Saúde de São Paulo



Introdução

- Sistema de Informações sobre Mortalidade - SIM
- PRO-AIM – Programa de Aprimoramento das Informações de Mortalidade - responsável pela gestão do sistema no Município de São Paulo
- ~200 óbitos/dia
- ~75.000 óbitos/ano

Serviço Funerário Municipal -SFM

- Responsável por todos os sepultamentos ocorridos no município (autarquia municipal).
- Possui um sistema de cadastro das contratações de sepultamentos com alguns campos comuns (Nome do falecido, filiação, data de nascimento, data do óbito, residência, local de ocorrência, causas da morte).

- Início de 2008, introdução do dígito verificador no número da DO, minimizando a ocorrência de erros de digitação.

Metodologia

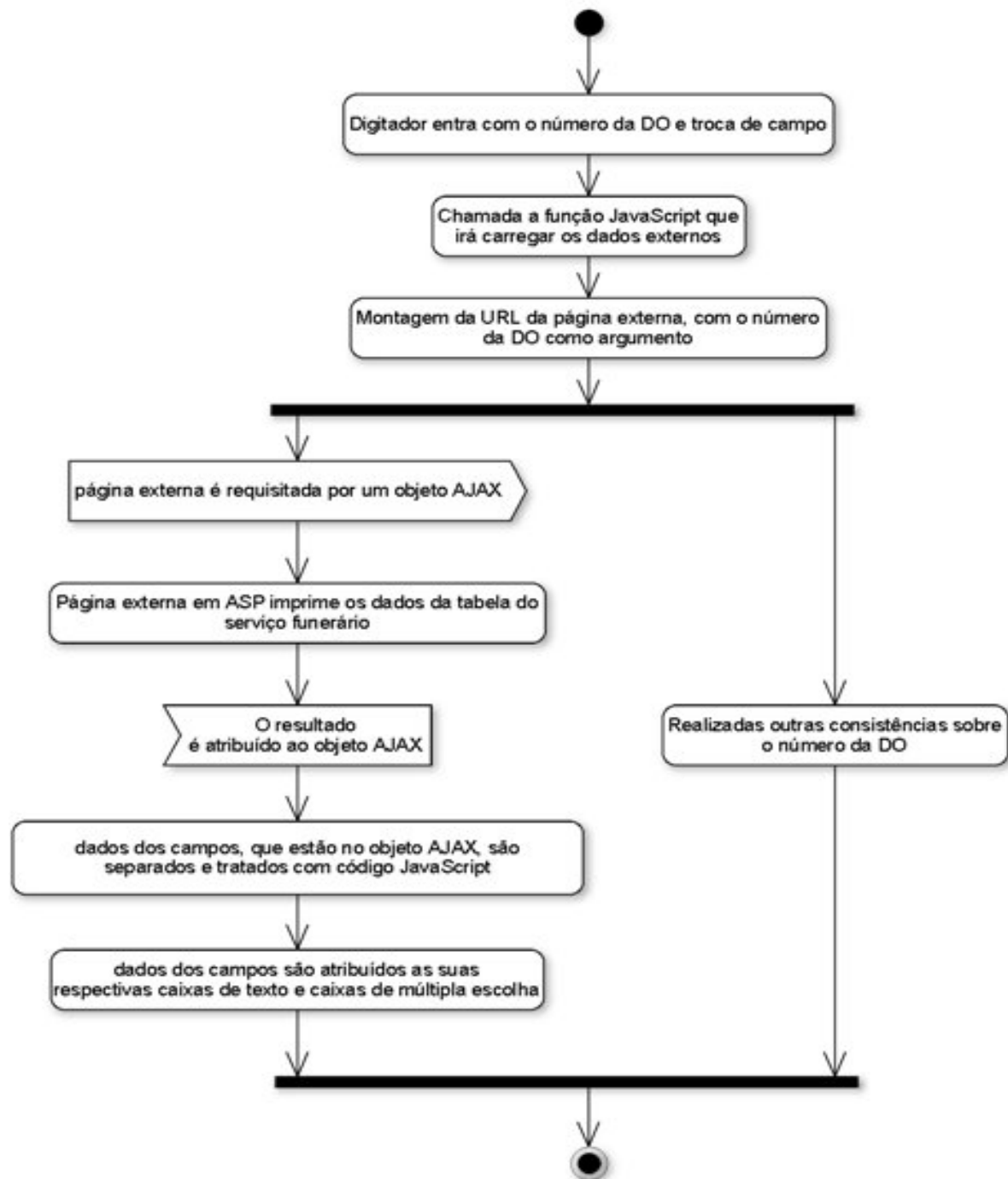
- Digitação do número da DO no Sistema de Cadastro do SFM.
- Exportação dos campos referentes ao Número da DO, nome do falecido, nome do pai, nome da mãe, data de nascimento, data do óbito e sexo para um arquivo de texto (quinzenalmente).
- Conversão do arquivo de texto para instrução SQL e inserção em tabela do SIM.

Metodologia

- Banco de dados do SIM – Firebird.
- Acesso via navegador Internet Explorer através de codificação ASP.

Metodologia

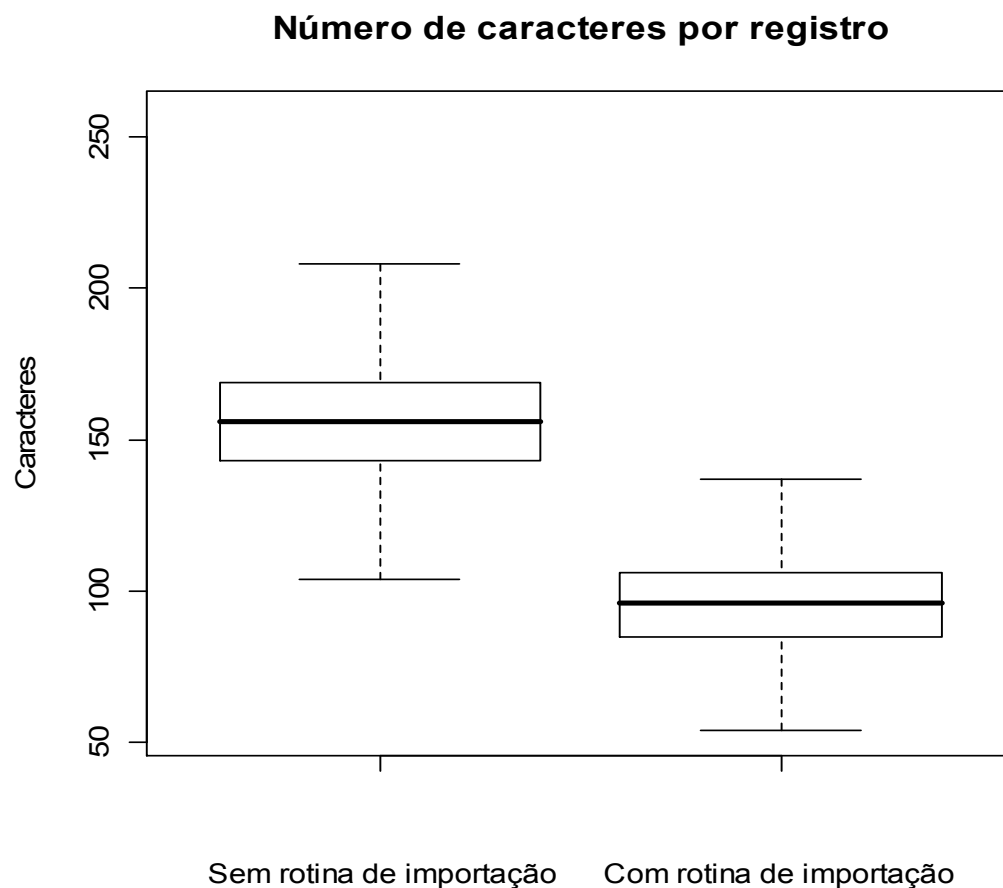
- Criado um arquivo .asp para carregamento dos conteúdos da tabela importada do SFM para uma string de caracteres separados por ponto e vírgula.
- Alterado o código do SIM para preenchimento dos campos da DO a partir da string após a digitação do número da DO (ao perder o foco).
- Utilização da “tecnologia” AJAX.



Resultados

- Diminuição em 34,8% no número de caracteres digitados por Declaração de Óbito (mediana de 156 caracteres versus 96 caracteres em uma amostra de 5483 DOs).
- Diminuição do desgaste físico/mental da atividade de digitação.
- Diminuição do tempo reservado para a atividade de digitação.
- Aumento do rendimento por trabalhador.
- Eliminação de re-trabalho.

Número de caracteres por registro – a mediana está representada pela linha que divide o retângulo ao meio. O retângulo representa os 50% valores centrais. As linhas horizontais acima e abaixo do retângulo representam os valores máximos e mínimos de cada distribuição, eliminados os valores considerados aberrantes.



INCLUSÃO DE DO

Versão: 1.9

Usuário: **mauro** Micro: **0001** Nível: **Municipal** Perfil: **Gerente**

Atualização: 1.9.00

Agradecimentos

Ao Serviço Funerário do Município de São Paulo, os nossos agradecimentos pela implementação das rotinas que permitiram o trabalho de importação das variáveis para o Sistema de Informações sobre Mortalidade.

OBRIGADO!

Mauro Taniguchi
mtaniguchi@prefeitura.sp.gov.br

Felipe Matheus Rosa
fmrosa@prefeitura.sp.gov.br